



ROLLERKIT®

PROTECCIÓN DE SOPORTE Y TUBERÍA

Para la corrosión presente debajo del soporte
Según ASME B31.1



Antiguas y nuevas instalaciones



4" à 56"



-30°C a +150°C



Petróleo



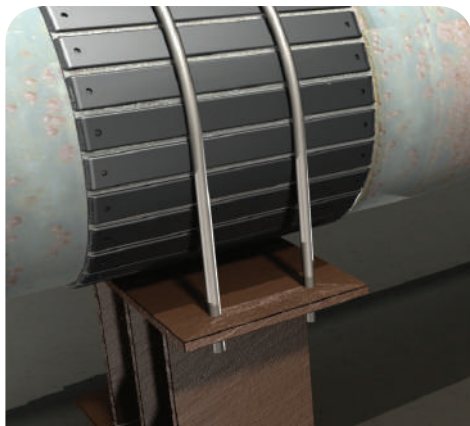
Gas



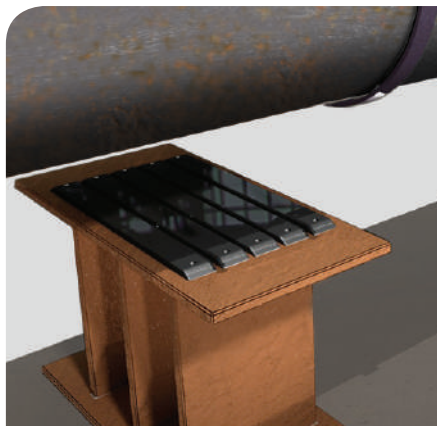
Agua



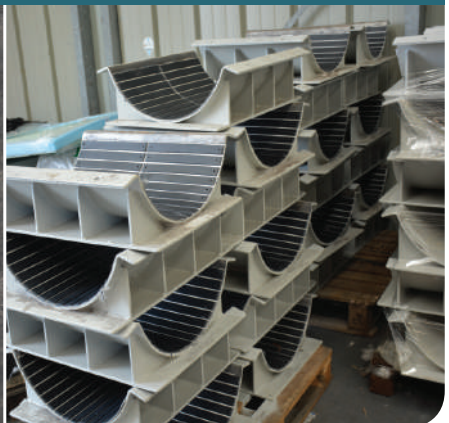
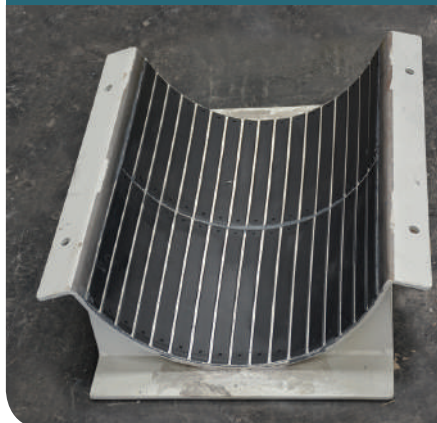
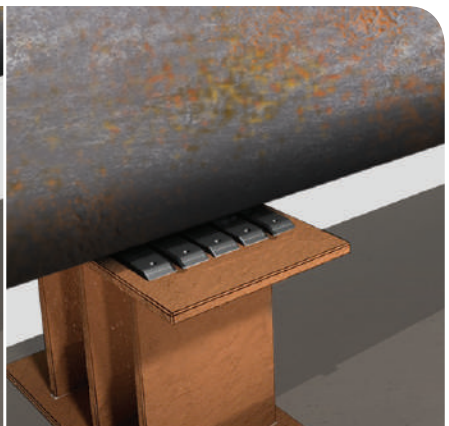
Terrestre/Marítimo/Submarino



ROLLERKIT® EN TUBERÍA



ROLLERKIT® EN SOPORTE



Especialista en Reparación Compuesta



ROLLERKIT® es un sistema de reparación así como un método de prevención contra la corrosión, que se puede instalar en la tubería o en el soporte. Según el grado de corrosión, se puede aplicar el **ROLLERKIT®** directamente en la tubería.

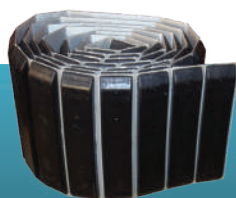
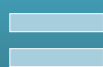
ROLLERKIT® se compone de módulos en tecnopolímero termosoldados sobre fibra de vidrio y resina especial epóxica. Los módulos están diseñados para soportar el peso de la tubería de acuerdo con la norma ASME B31.1.

GAMA ROLLERKIT®

Modelo	Diámetro exterior tubería (inch)	Aplicación	Temperaturas	Resina	Longitud/anchura/grosor (mm)
ROL-28	4" a 28"	Terrestre	-30°C / +150°C	F3X8	3000 x 160 x 8
ROL-56	30" a 56"	Terrestre	-30°C / +150°C	F3X8	3000 x 300 x 12
ROS-28	4" a 28"	Marítimo y Submarino	+50°C max.	P3X32	3000 x 160 x 8
ROS-56	30" a 56"	Marítimo y Submarino	+50°C max.	P3X32	3000 x 300 x 12

COMPONENTES DEL ROLLERKIT®

Con un solo kit se pueden realizar hasta 28 reparaciones, dependiendo del diámetro de la tubería



Rollo de 86 módulos



Resina en cartuchos



Kit accesorios incluyendo: espátula para mezclar, espátula para nivelación, placa de mezcla, nivel de burbuja y cinturones



USOS

- Proteger la sección de la tubería en toda la zona del soporte
- Evitar:
 - corrosión
 - abrasión
 - humedad
 - efectos galvánicos
 - fricción



APLICACIONES

- Terrestre, marítimo y submarino
- Instalaciones antiguas y nuevas
- Todas las formas de soporte
- Todos los tipos de soporte (acero, hormigón ...)
- Diámetros de tubería desde 4" hasta 56"
- Temperatura de tubería desde -30°C hasta +150°C



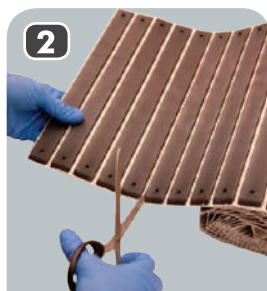
VENTAJAS

- Durabilidad
- Solución no metálica
- Integridad preservada
- Instalación rápida y fácil
- Producto de doble uso: preventivo y curativo

PASOS DE INSTALACIÓN DEL ROLLERKIT®



1 Preparación de la superficie Sa2½ / St3 y rugosidad Rz > 60 µm



2 Preparación del ROLLERKIT®



3 Aplicación de la resina epóxica 3X sobre el ROLLERKIT®



4 ROLLERKIT® soldado en frío en la tubería



5 ROLLERKIT® instalado



INSTALACIÓN IMPERATIVA POR APLICADORES FORMADOS Y CERTIFICADOS



CPServices Panamá Holding : The Cube Workspace Plaza Jardines Comerciales del Hotel El Panamá, local 10 y 11, Ciudad de Panamá
Teléfono : (507) 310 0249 - Cel (507) 6856 1307 - www.cpservices-pa.com - proyectos@cpservices-pa.com